

大成長城企業股份有限公司 法人說明會

2023.3.29

免責聲明

1. 本資料可能包含對於未來展望的表述。該類表述是基於對現況的預期，但同時受限於已知或未知風險或不確定性的影響。因此實際結果可能明顯不同於表述內容。
2. 除法令要求外，公司並無義務因應新資訊的產生或未來事件的發生，主動更新對未來展望的表述。

大綱

- 財務報告
- 重要事項
- Q & A

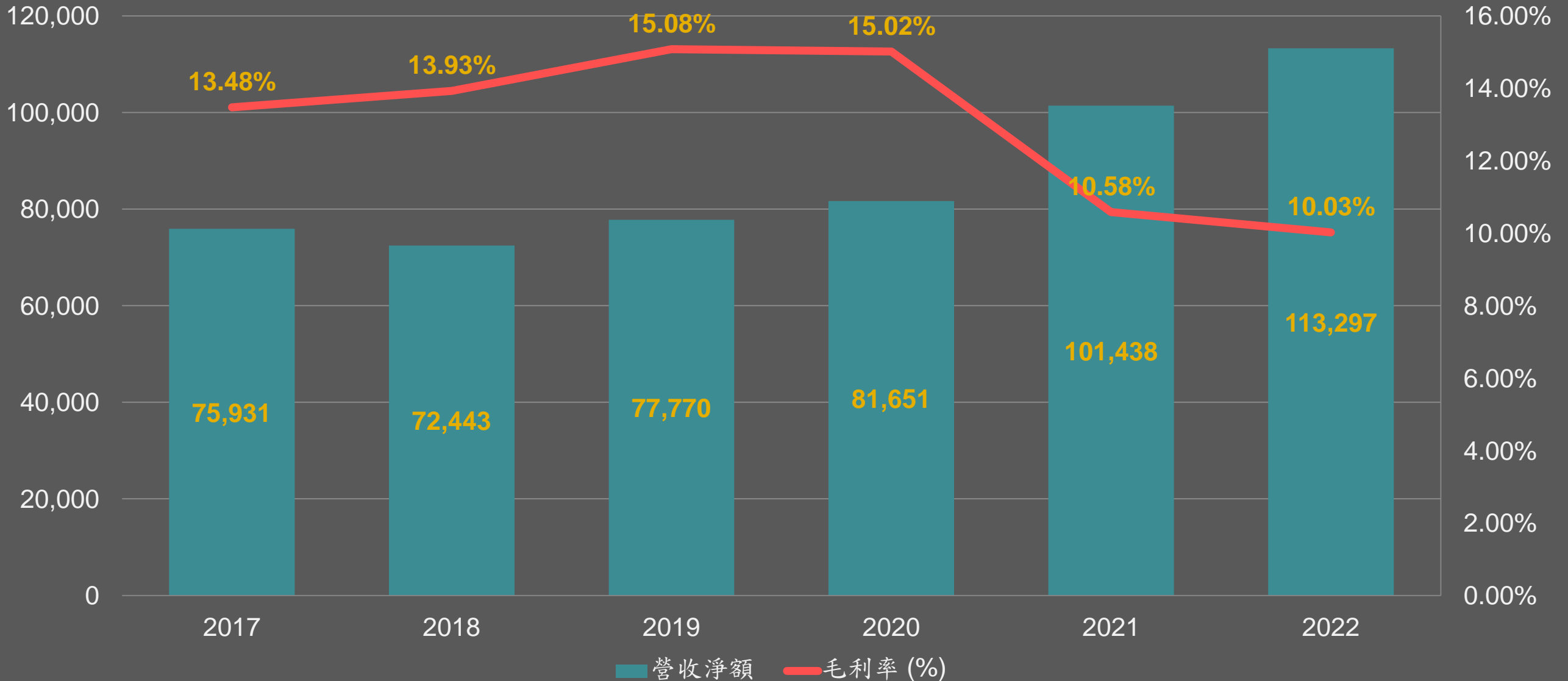
財務報告

合併財務報表

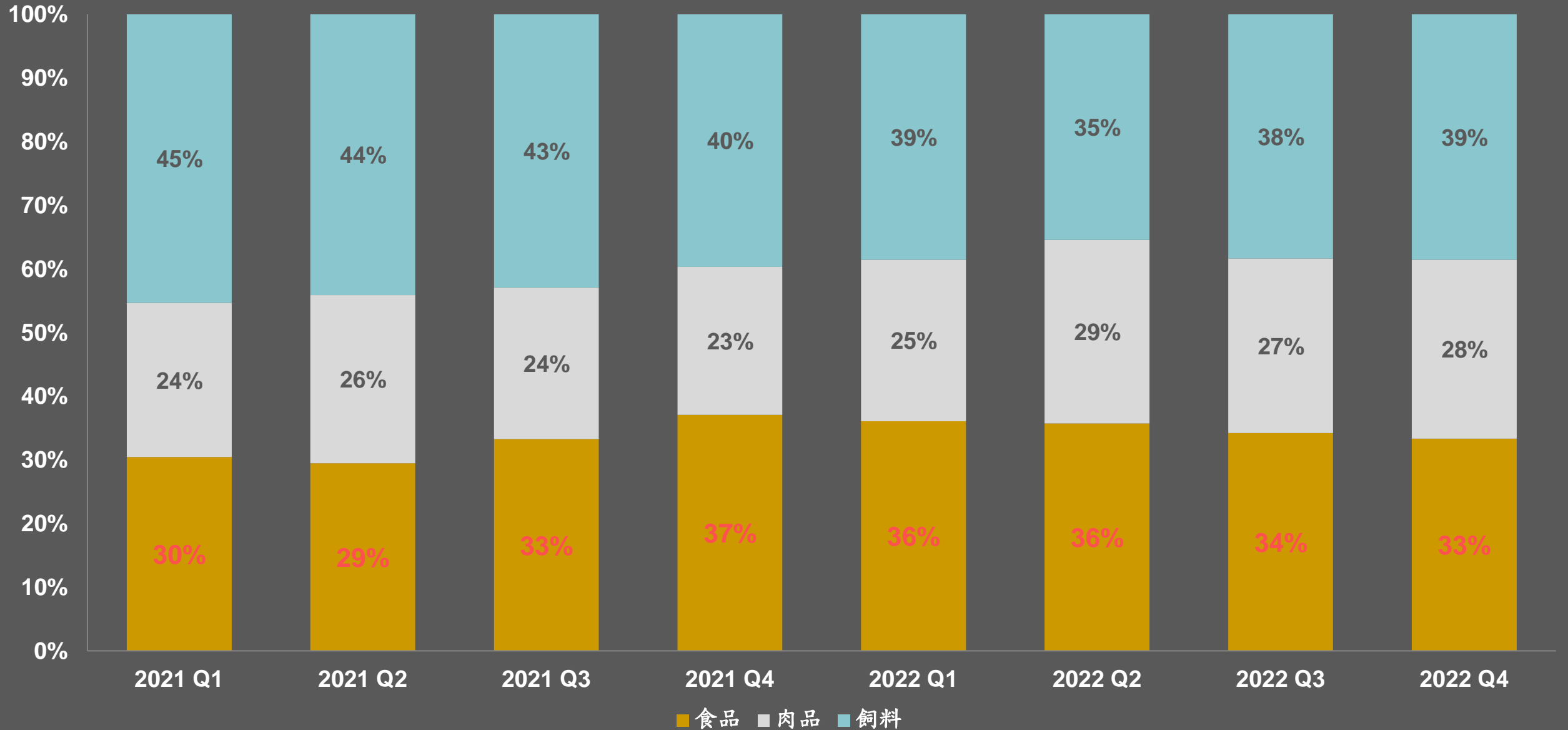
單位:新台幣百萬元	<u>2019</u>		<u>2020</u>		<u>2021</u>		<u>2022</u>		YoY
營收淨額	77,770	100.0%	81,651	100.0%	101,438	100.0%	113,297	100.0%	11.7%
營收成本	66,039	84.9%	69,389	85.0%	90,701	89.4%	101,939	90.0%	12.4%
毛利	11,731	15.1%	12,262	15.0%	10,737	10.6%	11,359	10.0%	5.8%
營業費用	8,010	10.3%	8,050	9.9%	8,391	8.3%	8,301	7.3%	-1.1%
營業淨利	3,721	4.8%	4,212	5.2%	2,345	2.3%	3,058	2.7%	30.4%
營業外收(支)	131		772		541		368		
稅前淨利	3,853	5.0%	4,983	6.1%	2,887	2.8%	3,426	3.0%	18.7%
稅後淨利	2,974	3.8%	4,072	5.0%	2,262	2.2%	2,850	2.5%	26.0%
稅後淨利(歸屬母公司)	2,284	2.9%	3,122	3.8%	1,869	1.8%	2,193	1.9%	17.3%
每股盈餘	2.92		3.87		2.21		2.59		17.2%
毛利率	15.08%		15.02%		10.58%		10.03%		
營益率	4.78%		5.16%		2.31%		2.70%		
稅後淨利率	3.82%		4.99%		2.23%		2.52%		

營運表現

單位：新台幣百萬元



大成食品(亞洲)營收佔比



重要事項

重要事項

- 原物料成本
- 國內豬肉供給量
- 國內雞肉供給量
- 國內蛋雞數

玉米日線圖

Corn Futures, 1D, CBOT O631'0 H645'0 L627'4 C643'0 +11'2 (+1.78%)



中國核准巴西碼頭向中國
出口玉米

美國出口持續低迷

美國玉米庫存低於市場
預期數

南美天氣不佳

中國採買美國玉米

USX
BUA
710'0
705'0
700'0
695'0
690'0
685'0
680'0
675'0
670'0
665'0
660'0
655'0
650'0
645'0
643'0
640'0
635'0
630'0
625'0
620'0
615'0
610'0
605'0
600'0

黃豆日線圖

Soybean Futures, 1D, CBOT O14194 H1432'0 L1405'0 C1428'2 +8'6 (+0.62%)



USX

BUA

1560'0

1540'0

1520'0

1500'0

1480'0

1460'0

1440'0

1420'0

1400'0

1380'0

1360'0

1340'0

巴西收成緩慢，美國出口受惠

巴西收成賣壓

南美天氣不佳，美國出口強勁



17

Nov

14

Dec

19

2023

17

Feb

14

Mar

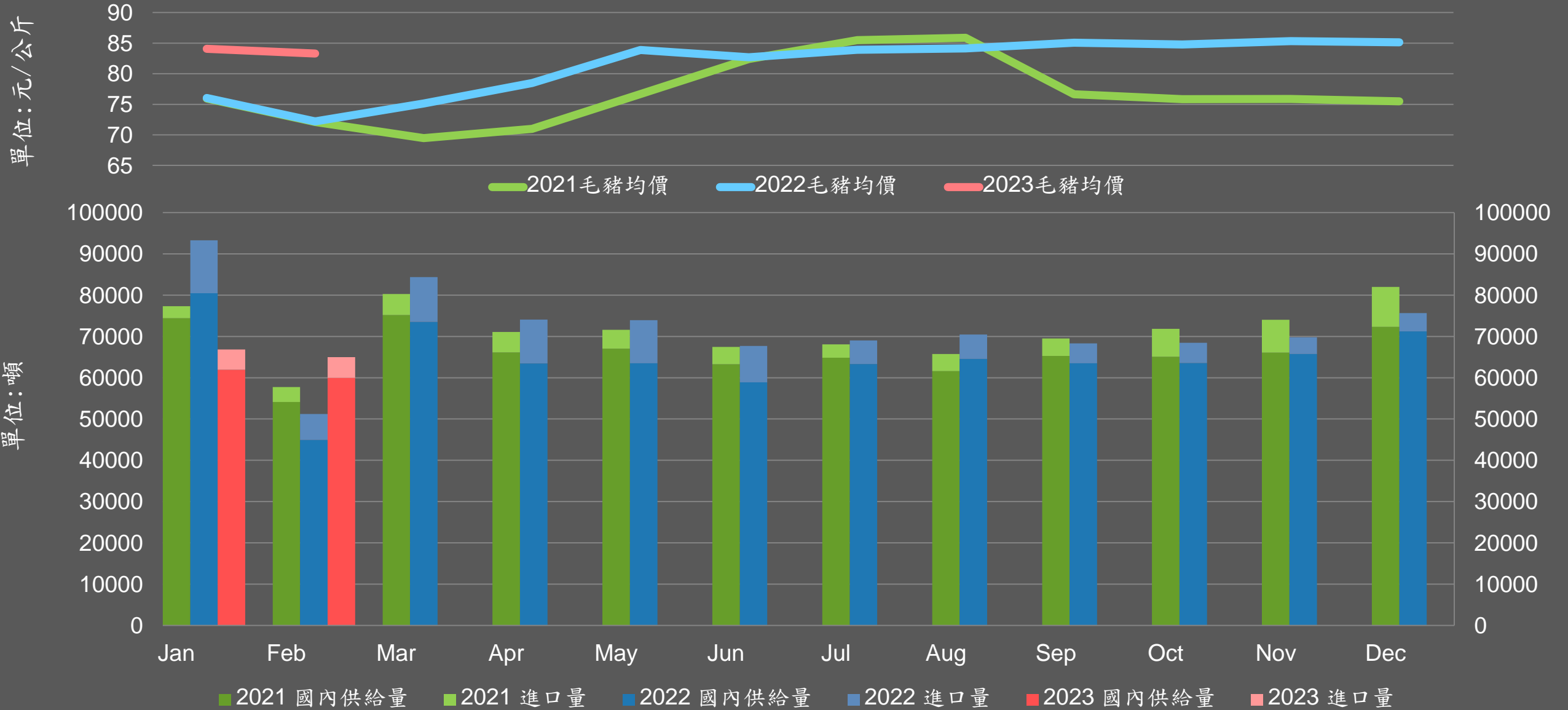
20

Apr

17

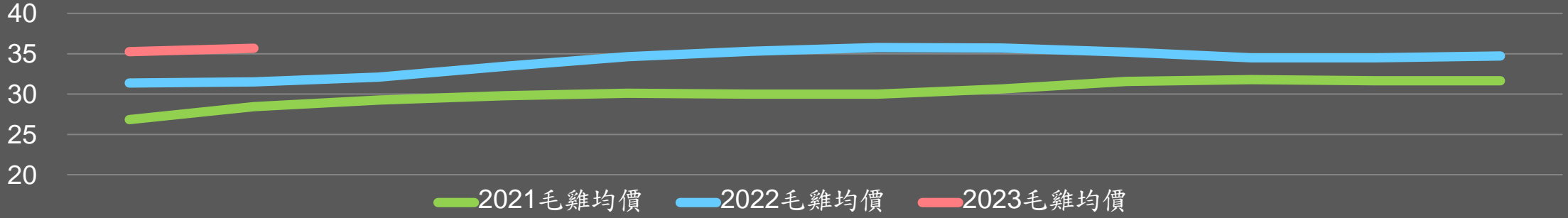
May

國內豬肉供給量

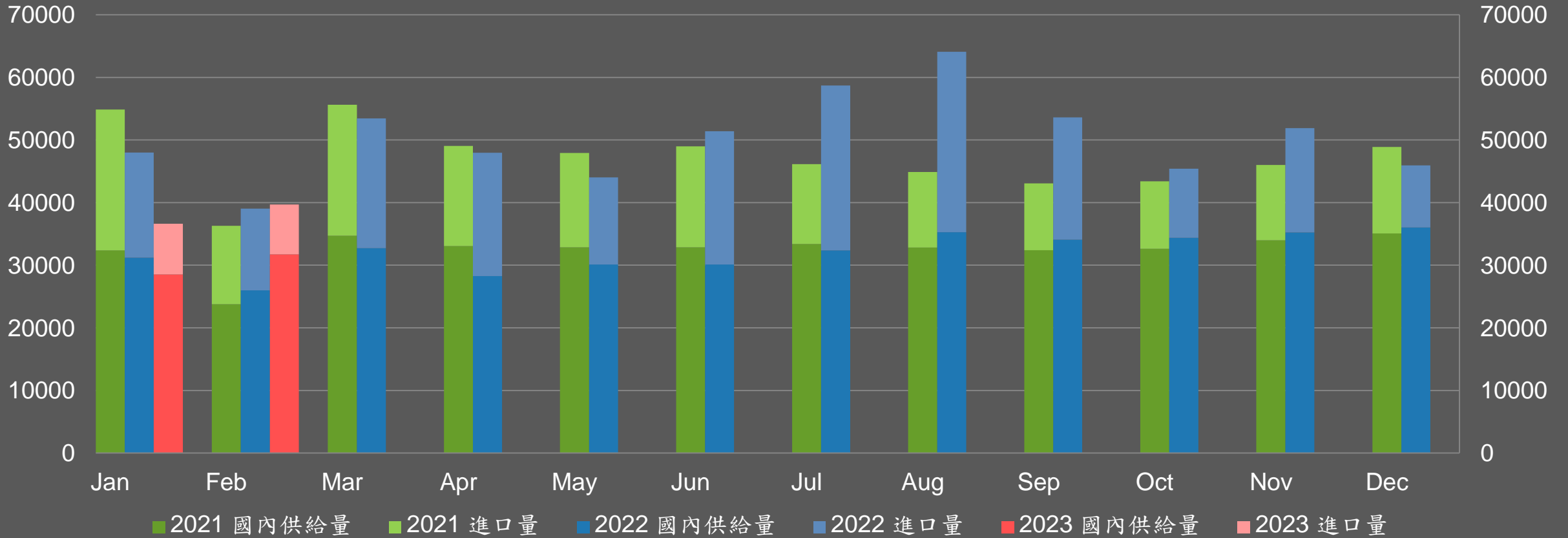


國內雞肉供給量

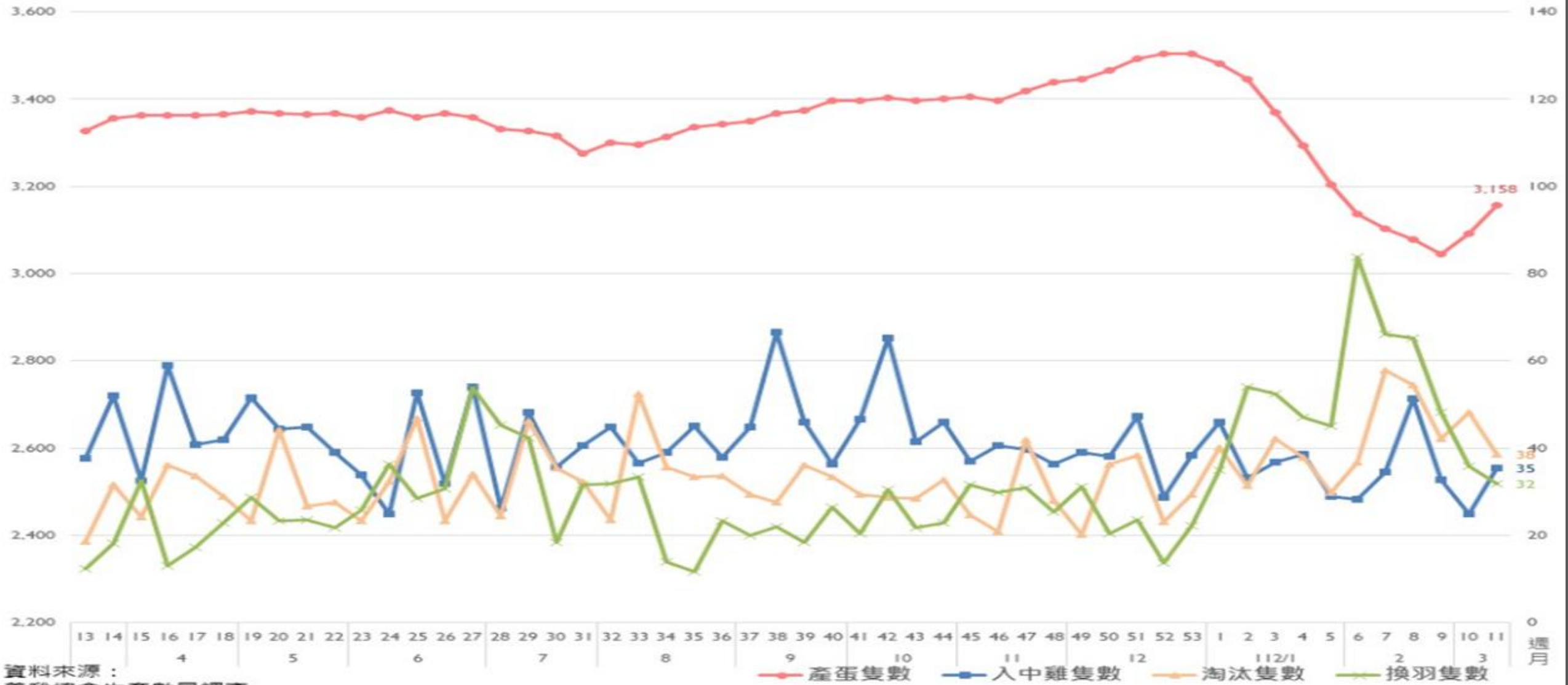
單位：元/斤



單位：噸



國內蛋雞數



資料來源：
養雞協會生產數量調查

Q & A